



HiKu

VYSOCE VÝKONNÝ MONO PERC PANEL

425 W ~ 450 W

CS3W-425 | 430 | 435 | 440 | 445 | 450MS

VYŠŠÍ VÝKON



O 26 % vyšší výkon oproti konvenčním panelům



Až o 4.5 % nižší LCOE
Až o 2.7 % nižší cena systému



Nízké NMOT: 42 ± 3 °C
Nízký teplotní koeficient (Pmax):
-0.36 % / °C



Vyšší tolerance zastínění

VYŠŠÍ SPOLEHLIVOST



Nížší vnitřní proud,
Nížší teplota hot-spotů



Minimalizace mikro-prasklin,
zvýšení spolehlivosti



Vysoké zatížení sněhem až do
5400 Pa, větrem až do 3600
Pa*



lineární výkonová záruka



mechanická záruka na materiál
a zpracování*

*Podle platných norem garance Canadian Solar

MANAGEMENT SYSTEM CERTIFIKACE*

ISO 9001:2015 / Systém managementu kvality
ISO 14001:2015 / Systém environmentálního managementu
OHSAS 18001:2007 / Systém managementu bezpečnosti a ochrany zdraví při práci

PRODUKTOVÉ CERTIFIKACE*

IEC 61215 / IEC 61730: VDE / CE
UL 1703: CSA / Take-e-way



* Vzhledem k tomu, že na různých trzích existují různé požadavky na certifikaci, obraťte se na místního obchodního zástupce společnosti Canadian Solar pro konkrétní certifikáty platné pro produkty v regionu, ve kterém mají být produkty použity.

CANADIAN SOLAR INC. je zavázána poskytovat vysoce kvalitní solární produkty, řešení solárních systémů a služby zákazníkům po celém světě. Společnost je hodnocena jako světová jednička v poměru cena/výkon podle IHS Module Customer Insight Survey. Jako lídr v projektovém vývoji a výrobce solárních systémů s celkovým objemem instalovaného výkonu 36GW po celém světě od roku 2001.

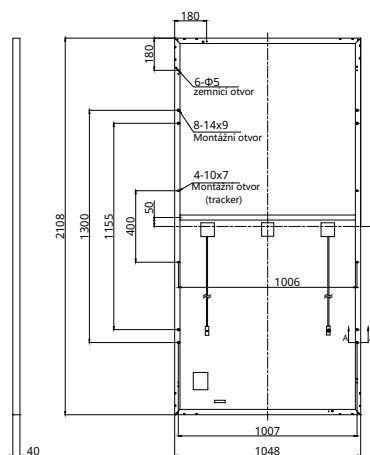
*podrobné informace v Instalačním manuálu

CANADIAN SOLAR INC.

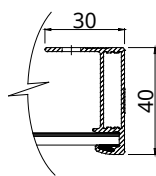
545 Speedvale Avenue West, Guelph, Ontario N1K 1E6, Canada, www.canadiansolar.com, support@canadiansolar.com

Výkres panelu (mm)

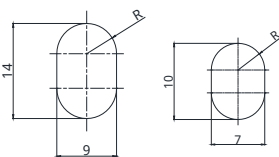
ZADNÍ POHLED



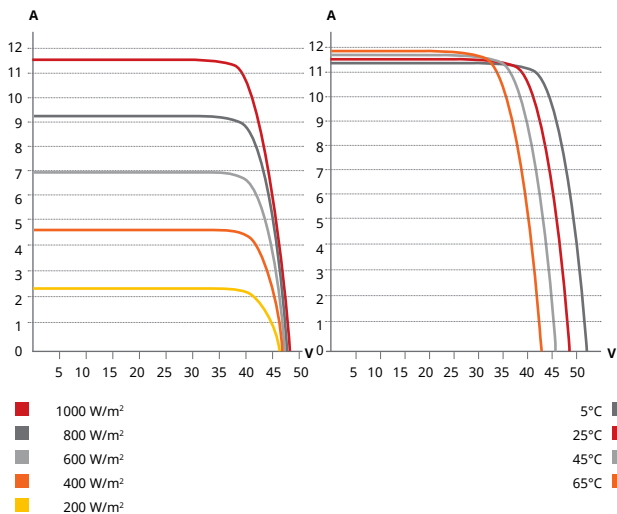
ŘEZ RÁMEM A-A



MONTÁŽNÍ OTVORY



CS3W-435MS / I-V KŘIVKY



ELEKTRICKÁ SPEC. | STC*

| CS3W | 425MS | 430MS | 435MS | 440MS | 445MS | 450MS |
|-----------------------------|---|---------|---------|---------|---------|---------|
| Nominální Max. výkon (Pmax) | 425 W | 430 W | 435 W | 440 W | 445 W | 450 W |
| Nominální napětí (Ump) | 39.5 V | 39.7 V | 39.9 V | 40.1 V | 40.3 V | 40.5 V |
| Nominální proud (Imp) | 10.76 A | 10.84 A | 10.91 A | 10.98 A | 11.05 A | 11.12 A |
| Napětí naprázdno (Uoc) | 47.7 V | 47.9 V | 48.1 V | 48.3 V | 48.5 V | 48.7 V |
| Proud nakrátko (Isc) | 11.37 A | 11.42 A | 11.47 A | 11.53 A | 11.59 A | 11.65 A |
| Účinnost panelu | 19.24% | 19.46% | 19.69% | 19.92% | 20.14% | 20.37% |
| Nominální teplota | -40°C ~ +85°C | | | | | |
| Max. systémové napětí | 1500V (IEC/UL) or 1000V (IEC/UL) | | | | | |
| Požární certifikace | TYPE 1 (UL 1703) or CLASS C (IEC 61730) | | | | | |
| Maximální zpětný proud | 20 A | | | | | |
| Aplikační klasifikace | Class A | | | | | |
| Výkonová tolerance | 0 ~ + 5 W | | | | | |

* Měřeno za standardních testovacích podmínek (STC), osvit 1000 W/m², spectrum AM 1.5 a teplotě článku 25°C.

ELEKTRICKÁ SPEC. | NMOT*

| CS3W | 425MS | 430MS | 435MS | 440MS | 445MS | 450MS |
|-----------------------------|--------|--------|--------|--------|--------|--------|
| Nominální Max. výkon (Pmax) | 316 W | 320 W | 324 W | 328 W | 331 W | 335 W |
| Nominální napětí (Ump) | 36.8 V | 36.9 V | 37.1 V | 37.3 V | 37.5 V | 37.7 V |
| Nominální proud (Imp) | 8.60 A | 8.67 A | 8.73 A | 8.79 A | 8.84 A | 8.89 A |
| Napětí naprázdno (Uoc) | 44.7 V | 44.9 V | 45.1 V | 45.3 V | 45.5 V | 45.6 V |
| Proud nakrátko (Isc) | 9.17 A | 9.21 A | 9.25 A | 9.30 A | 9.35 A | 9.40 A |

* Měřeno normálních provozních podmínek (NMOT), osvit 800 W/m², spectrum AM 1.5, teplota 20°C, rychlost větru 1 m/s.

MECHANICKÁ SPEC.

| | |
|--|---|
| Typ článků | Mono-krystalické |
| Rozložení článků | 144 [2 X (12 X 6)] |
| Rozměry | 2108 X 1048 X 40 mm (83.0 X 41.3 X 1.57 in) |
| Hmotnost | 24.9 kg (54.9 lbs) |
| Sklo | 3.2 mm tvrzené sklo |
| Rám | Anodizovaný hliníkový rám se středovým zesílením |
| Junction Box | IP68, 3 bypass diody |
| Kabeláž | 4 mm ² (IEC), 12 AWG (UL) |
| Délka přívodního vodiče (včetně konektoru) | Vertikálně: 500 mm (19.7 in) (+) / 350 mm (13.8 in) (-); lhorizontálně: 1400 mm (55.1 in); leap-frog zapojení: 1670 mm (65.7 in)* |
| Konektor | T4 ssérie či H4 UTX či MC4-EVO2 |
| Počet panelů na paletě | 27 ks |
| V kontejneru(40' HQ) | 594 ks |

* Pro detailnější informace kontaktujte svého obchodního zástupce

TEPLOTNÍ SPECIFIKACE

| | |
|-------------------------------------|--------------|
| Výkonový teplotní koeficient (Pmax) | -0.36 % / °C |
| Napěťový teplotní koeficient (Voc) | -0.29 % / °C |
| Proudový teplotní koeficient (Isc) | 0.05 % / °C |
| Nominální provozní teplota panelu | 42 ± 3°C |

PARTNERSKÁ SEKCE



* Specifikace a klíčové vlastnosti uvedené v tomto datasheetu se mohou lehce lišit od skutečných parametrů a to především z důvodu neustálých inovací a zdokonalování našich produktů. Canadian Solar Inc. si v případě nutnosti vyhrazuje právo na změny uvedených parametrů a to bez předchozího oznámení. Vezměte prosím na vědomí, že s fotovoltaickými panely by měla zacházet a instalovat je kvalifikovaná osobami s odbornými znalostmi. Před použitím našich fotovoltaických modulů si pečlivě přečtěte bezpečnostní a instalační pokyny.

CANADIAN SOLAR INC.

545 Speedvale Avenue West, Guelph, Ontario N1K 1E6, Canada, www.canadiansolar.com, support@canadiansolar.com